



Thank you for joining the session. We are currently testing the Zoom functions for the call.

Nous vous remercions de votre participation à cette séance. Nous procédons à un test des fonctions Zoom.

Gracias por participar en la sesión. En estos momentos, estamos probando las funciones de Zoom para la llamada.

Спасибо, что присоединились. Перед началом сессии мы проверяем настройки Zoom.

Obrigado pela sua participação nesta sessão. Estamos no momento a testar as funções do Zoom para a chamada.

Click the "Interpretation" button and select English to listen to this webinar in English.

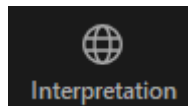
Cliquez sur le bouton "Interprétation" pour écouter ce webinaire en français.

Haga clic en el botón "Interpretación" para escuchar este seminario web en español.

Clique no botão "Interpretação" e selecione português para ouvir este webinar em português.

Нажмите на кнопку «Перевод» и выберите русский, чтобы слушать вебинар на русском языке.

واختاروا اللغة العربية للاستماع "ترجمة" اضغطوا على زر للمحتوى بالعربية.



Please ask questions in the chat.
(Please do not use acronyms or abbreviations)

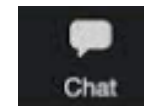
Veillez poser des questions dans le chat.
(Pas d'acronymes ou d'abréviations, s'il vous plaît.)

Por favor, haga preguntas en el chat.
(Sin acrónimos ni abreviaturas, por favor)

Faça perguntas no chat.
(Não utilize acrónimos, siglas ou abreviaturas)

Пожалуйста, задавайте вопросы в чате.
(Просьба не использовать аббревиатуры и сокращения)

المرجو طرح الأسئلة في خانة الدردشة
(من الأحسن عدم استعمال العبارات المختزلة والاختصارات)



Как улучшить результаты в сфере здравоохранения с помощью мониторинга силами сообщества

#CommunityHealth@CountryLevel Series

28 марта 2023 года

Ответы участников



Мониторинг силами сообщества (CLM): В двух словах



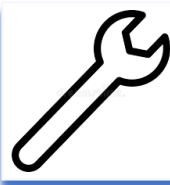
**Ознакомление/
понимание**

Сообщества определяют вопросы для мониторинга, сбора и анализа количественных и качественных данных по выбранным показателям



Обратная связь

Сообщества обеспечивают постоянную, регулярную и конструктивную обратную связь с учреждениями здравоохранения, руководителями программ по борьбе с заболеваниями, министерством



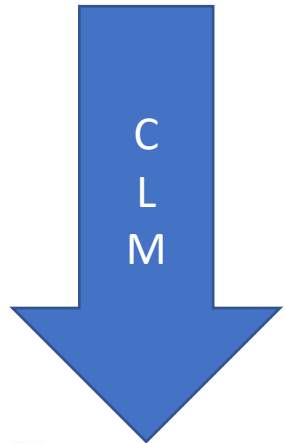
Корректировка

здравоохранения
Сообщества, вместе с **учреждениями здравоохранения** находят решения проблем в режиме реального времени и усиливают меры реагирования на местном/региональном/национальном уровне, **ориентируясь на результат**



Совершенствование

Улучшение результатов в области здравоохранения: Наличие, приемлемость, доступность и качество услуг для ключевых, уязвимых и маргинализированных групп населения

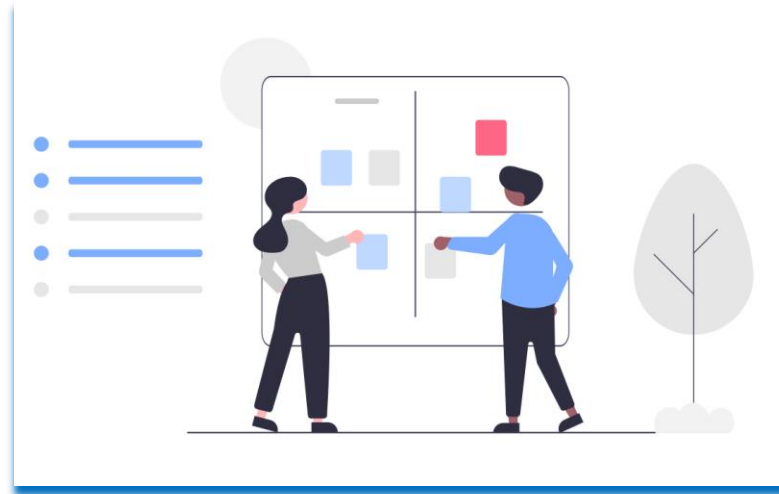


Мониторинг силами сообщества (CLM): Почему такой мониторинг так важен для грантов?



Дополнительная ценность мониторинга силами сообщества для программ, поддерживаемых Глобальным фондом

Позволяет рассмотреть конструктивные решения



Данные с точки зрения клиента служат повышению качества программ за счет оперативных целенаправленных действий

Внедрение и продвижение прав человека в рамках местных, региональных и национальных мер реагирования

Дополняет собранные госучреждениями количественные данные информацией о барьерах, не отражающихся в цифрах

Проливает свет на группы населения, оставшиеся без внимания

Мониторинг силами сообщества (CLM): Что в ваших силах



В сотрудничестве с **Минздравом** :

- 1) Выступать в поддержку государственной поддержки программ мониторинга, разработанных, возглавляемых и осуществляемых организациями, возглавляемыми сообществами
- 2) Оказывать поддержку организациям на базе сообщества в получении разрешения на мониторинг государственных медицинских учреждений, опрос персонала и, при необходимости, проверку реестров



- 1) Содействовать наращиванию потенциала организаций на базе сообществ и под их руководством для проведения мониторинга
- 2) Поддержка мониторинга силами сообщества в запросах на финансирование в рамках GC7
- 3) Поддержка адвокации на основе данных мониторинга силами сообщества

Мониторинг силами
сообщества
Сообщества – Государство
взаимная выгода



- Проводить встречи с **сообществами** по вопросам доступа и качества услуг
- Координация с другими донорами и техническими партнерами для обеспечения взаимодополняющего эффекта
- Поддержка мобильных технологий и цифровых платформ для облегчения анализа и представления данных мониторинга
- Включать мероприятия в рамках мониторинга и потребности в техпомощи в запросы на финансирование



Мониторинг силами сообщества (CLM): Вы не одиноки

Стратегические инициативы по мониторингу силами сообщества: краткосрочная и долгосрочная техническая помощь для улучшения программ мониторинга

Индикаторы и учреждения

Протоколы и инструменты

Цифровая база данных

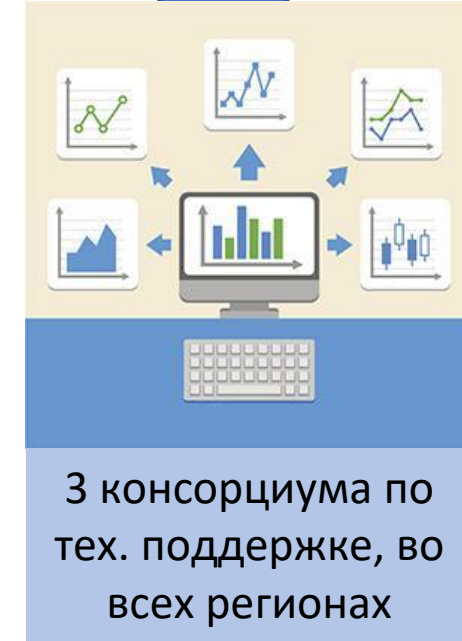
C19RM Техническая помощь для осуществления мониторинга силами сообщества: краткосрочная техническая помощь для усиления программ мониторинга и потенциала сообществ

Создание двусторонней обратной связи

Контроль и обеспечение качества

Тренинг по адвокации

Обмен информацией



Мониторинг силами сообщества (CLM): ВИЧ, модель терапевтических обсерваторий в Западной Африке



Мониторинг силами сообщества может работать в любой точке мира

https://www.youtube.com/watch?v=rHAQGbt_MYI



Мониторинг силами сообщества (CLM): ВИЧ, модель терапевтических обсерваторий в Западной Африке



Проблема: В 2017 году **только 40%** ЛЖВ в Западной Африке имели **доступ к АРТ**. Среди проблем - нехватка лекарств, слабые системы здравоохранения, барьеры в области прав человека и низкое качество медицинской помощи.



Мониторинг силами сообщества : В феврале 2017 года основные получатель фондов (ИТРС) создал Региональную обсерваторию по лечению сообществ в Западной Африке. 11 национальных сетей людей, живущих с ВИЧ, проводят **мониторинг лечения** в 103 медицинских учреждениях.



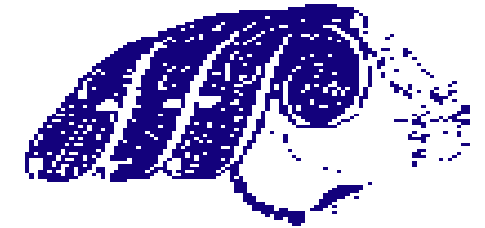
Воздействие (в проектных областях):

- **Нехватка препаратов** в лабораториях по контролю вирусной нагрузки снизилась с 17,2% до 6,5% за 12 месяцев
- Уровень подавления **вирусной нагрузки** вырос с 48,4% до 77,4% за 12 месяцев



В чем была проблема?

- В некоторых медицинских центрах пациентам приходилось платить за анализы и лечение от малярии и туберкулеза
- Нехватка тестов и лекарств против ВИЧ, туберкулеза и малярии



Что было сделано? CLM внедрена с января по декабрь 2022 года

- Внедрение комплексного подхода CLM для улучшения доступа к лечению ВИЧ, туберкулеза, малярии и COVID, а также его наличия и качества в 23 медицинских районах и 3 провинциях (Маниема, Киншаса и Центральное Конго)
- Ежемесячные медицинские визиты, проводимые общественными организациями в медицинских центрах, общинных медицинских центрах и домохозяйствах для выявления любых потенциальных проблем в процессе родовспоможения
- Обмен информацией и адвокация для решения проблем



Каков результат?

Запасы АСТ в медицинских центрах сократились с 31% до 20%

Снижение необоснованных выплат:

- С 4,1% до 0,7% для доступа к скринингу на малярию
- С 2,7% до 0,7% для доступа к лечению малярии
- От 0,7% до 0% для доступа к MILD
- С 1,4% до 1% для доступа к скринингу на туберкулез



Мониторинг под руководством сообщества (CLM) против ВИЧ/СПИДа в Нигерии



Вопросы:

- **Качество обслуживания**
- Доступность услуг в сфере ВИЧ
- Запасы медикаментов и товаров
- Карманные расходы
- Стигма, дискриминация и вопросы **гендера и прав человека**.



CLM в Нигерии

Регулярный мониторинг качества помощи при ВИЧ/ТБ и услуг, связанных с КП, для выявления пробелов и барьеров на пути к качественному лечению (**количественный и качественный подход** к сбору данных, используемый для сбора доказательств для адвокации и принятия решений) в **235 медицинских учреждениях** по всей стране, анализ Распространение основных выводов и **адвокация** в конце каждого квартала.

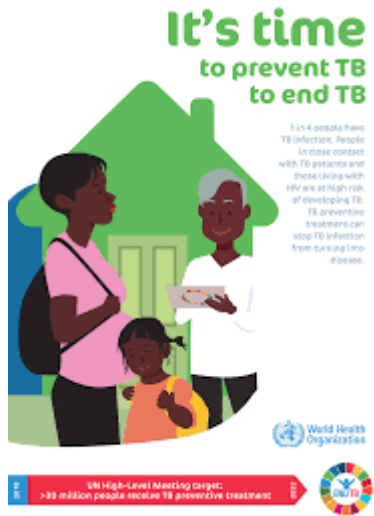


Мишель-Анж, Винчи, Возрождение.

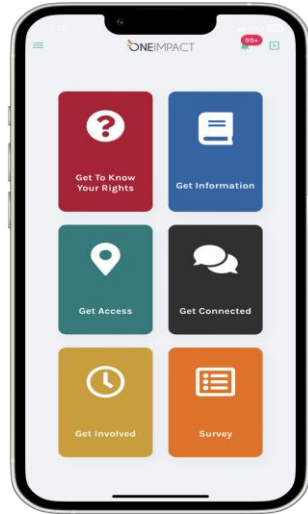
Воздействие/результаты:

- Запасы АРВ снизились с **1,2%** в сентябре-ноябре 2022 года до **0%** в декабре 2022-феврале 2023 года Цикл мониторинга.
- Запасы в лаборатории вирусной нагрузки снизились с **5,4%** в 2022 году до **0,3%** в феврале 2023 года.
- Запасы тестовых наборов снизились с **7,3%** в 2022 году до **1,3%** в феврале 2023 года.
- Стигма и дискриминация со стороны медицинских работников снизилась с **76,9%** среди ЛЖВ до **47,7%**, в ХП - с **16,9%** до **7,7%**.
- Внедрение CLM привело к разработке и запуску первой национальной структуры CLM.
- Наращивание потенциала/обучение 400 медицинских работников по всей стране по вопросам конфиденциальности клиентов, стигмы и дискриминации, гендерных вопросов и прав человека, связанных с ЛЖВ и КП.
- CLM указал на необходимость ведения надлежащей документации в учреждениях, возрождения групп поддержки, улучшения вопросов конфиденциальности и качества услуг.

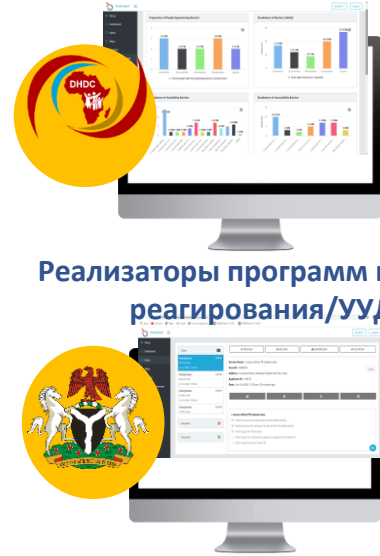




Проблемы: Низкий уровень выявления случаев детского туберкулеза (**низкий уровень применения ТПТ**), низкий уровень осведомленности о туберкулезе, низкий уровень осведомленности о правах людей, пострадавших от туберкулеза/отсутствие доступа к правосудию, стигма туберкулеза и нарушение прав человека.



Доступно в Play Store и App Store



Реализаторы программ первого реагирования/УУД

Инициирование вмешательств и решение вопросов на местном уровне

Основанные на фактах программные и политические решения

Национальная программа по борьбе с туберкулезом

CLM

С помощью OneImpact были проведены целевые опросы в момент начала работы для выявления потенциальных пробелов в противодействии ТБ, особенно в отношении детского ТБ и ТПТ среди приоритетных групп. Т

OneImpact также позволил осуществлять регулярный сбор информации, мониторинг и реагирование на барьеры, препятствующие предоставлению качественных услуг по борьбе с ТБ, например, стигму и нарушения прав человека в различных условиях.

Результаты работы 10 учреждений первичной медико-санитарной помощи в Алимшо ЛГА, штат Лагос, Нигерия

Более 500 **детей** людей, проходящих лечение от ТБ, **прошли скрининг и начали профилактическую терапию ТБ (более 200 из них начали лечение в течение 1 недели)**

Более 380 000 нигерийцев получили информацию о ТБ, ТПТ и стигме с помощью кампании OneImpact в СМИ и социальных сетях.

Более 600 человек, проходящих лечение от туберкулеза, были **проинформированы о своих правах**. 49 **случаев нарушения прав человека** были зарегистрированы через программу One impact, и все они были рассмотрены с помощью целевых мероприятий,

Более 5 000 детей и их учителей провели разъяснительную работу и предоставили материалы по СБЦ ТБ с учетом контекста



Your country experiences on CLM

CLM is a bottom-up approach. That is why the end users at the community have been very helpful in opening up about their concerns in the service delivery point. The Network of People living with HIV in Nigeria (NEPWHAN)

The Community-Led Accountability Working Group (CLAW) has published research on Best practices of CLM. You can find it here in English: <https://oneill.law.georgetown.edu/wp-content/uploads/2022/09/CLAW-Best-Practices-in-Community-Led-Monitoring-EN.pdf>. More on CLAW: <https://healthgap.org/wp-content/uploads/2023/01/Community-Led-Accountability-Working-Group.pdf>

In Central America (El Salvador, Guatemala, Honduras and Panamá), a community-led monitoring has been developed in 2021 REDCA+ with PEPFAR support. See: <https://www.youtube.com/watch?v=UmtAg3rCKrU>. More info on REDCA+ CLM is available in Spanish information at <https://www.redca.org/proyecto-mlc/>

In Nicaragua, we work with the network of volunteers on malaria prevention and diagnosis

In Peru, the civil society has a digital platform called Sistema de vigilancia comunitaria www.sivictb.com. The patients use it to denounce actions in health establishments where they receive their treatment.

In DRC, health workers are asking for access to OneImpact. They are informed on how OneImpact works beforehand, and studies are currently being conducted to determine relevant indicators

In Tanzania- EGPAF, Exit Check Point Model - a QI initiative uses Community Health Workers at the facility to ensure all clients coming for HIV care services are checked to have received services as per national guidelines e.g. Viral Load test, Enhanced Adherence Session, TB Screening, Index testing and its cascade to name a few. EGPAF has this digitized using two-way SMS to collect high level data for decision making.

SUPPORT NEEDED

TA- capacity building on qualitative data analysis, visualisation and interpretation will be appreciated, as this is critical

We need more support in digital technology to improve CLM implementation

Подробнее о **#CommunityHealth@CountryLevel**:
www.theglobalfund.org/en/updates/2022/2022-12-08-webinar-series-on-community-health/

[Поделитесь своими вопросами и опытом стран](#) в области здоровья сообществ, чтобы продолжить обсуждение и усилить наше воздействие.

Спасибо!

The Global Fund to Fight
AIDS, Tuberculosis and Malaria

+41 58 791 1700
theglobalfund.org