

Thank you for joining the session. We are currently testing the Zoom functions for the call.

شكرا
لإنضمامك إلى
الجلسة. نقوم
حالياً باختبار
وظائف Zoom
للمكالمة.

Nous vous remercions de votre participation à cette séance. Nous procédons à un test des fonctions Zoom.

Gracias por participar en la sesión. En estos momentos, estamos probando las funciones de Zoom para la llamada.

Спасибо, что присоединились. Перед началом сессии мы проверяем настройки Zoom.

Obrigado pela sua participação nesta sessão. Estamos no momento a testar as funções do Zoom para a chamada.

Click the "Interpretation" button and select English to listen to this webinar in English.

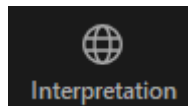
Cliquez sur le bouton "Interprétation" pour écouter ce webinaire en français.

Haga clic en el botón "Interpretación" para escuchar este seminario web en español.

Clique no botão "Interpretação" e selecione português para ouvir este webinar em português.

Нажмите на кнопку «Перевод» и выберите русский, чтобы слушать вебинар на русском языке.

واختاروا اللغة العربية للاستماع "ترجمة" اضغطوا على زر للمحتوى بالعربية.



Please ask questions in the chat.
(Please do not use acronyms or abbreviations)

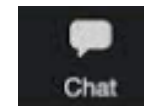
Veillez poser des questions dans le chat.
(Pas d'acronymes ou d'abréviations, s'il vous plaît.)

Por favor, haga preguntas en el chat.
(Sin acrónimos ni abreviaturas, por favor)

Faça perguntas no chat.
(Não utilize acrónimos, siglas ou abreviaturas)

Пожалуйста, задавайте вопросы в чате.
(Просьба не использовать аббревиатуры и сокращения)

المرجو طرح الأسئلة في خانة الدردشة
(من الأحسن عدم استعمال العبارات المختزلة والاختصارات)



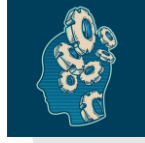
كيف يمكن تحسين النتائج الصحية من خلال الرصد الذي يقوده المجتمع؟

#CommunityHealth@CountryLevel Series

28 مارس, 2023

كيف تصف الرصد الذي يقوده المجتمع في 2-3 كلمات؟





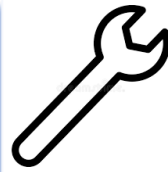
فهم

تحدد المجتمعات قضايا لرصد وجمع وتحليل البيانات الكمية والنوعية حول مؤشرات مختارة



ردود الفعل

تقدم المجتمعات ملاحظات متكررة وروتينية وبناءة لمرافق الصحة العامة ومديري برامج الأمراض ووزارة الصحة



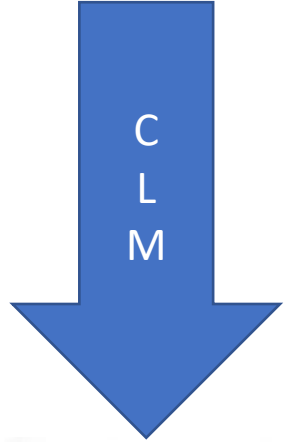
ضبط

تجد المجتمعات المحلية، جنبا إلى جنب مع المرافق الصحية، حولا في الوقت الفعلي، وتعزز الاستجابة المحلية / الإقليمية / الوطنية من خلال التركيز على النتائج



حسن

نتائج صحية أفضل: توافر الخدمات ومقبوليتها وإمكانية الوصول إليها وجودتها للسكان الرئيسيين والضعفاء والمهمشين

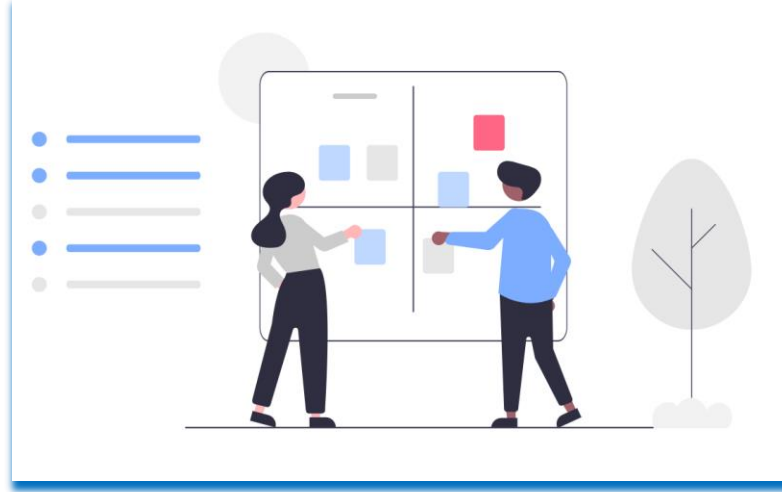


المراقبة التي يقودها المجتمع (CLM) لماذا تعتبر CLM مهمة جدا لمنحنا؟



البيانات من منظور العميل لتعزيز جودة البرامج من خلال العمل المستهدف الفوري

يجلب حلولاً بناءة إلى الطاولة



ترسيخ حقوق الإنسان والنهوض بها في الاستجابات المحلية والإقليمية والوطنية

يكمل البيانات الكمية الحكومية برؤى حول الحواجز غير الواضحة في الأرقام

يسلط الضوء على السكان الذين تركوا وراءهم

رحلة المراقبة بقيادة المجتمع (CLM) ما يمكنك فعله



مع وزارة الصحة :

- (1) الدعوة إلى الدعم الحكومي ل CLM التي صممتها وقادتها ونفذتها المنظمات التي يقودها المجتمع
- (2) دعم CLOS للحصول على الموافقة لمراقبة مرافق الصحة العامة ، وإجراء مقابلات مع الموظفين ، وحسب الاقتضاء ، مراجعة السجلات



- (1) دعم بناء قدرات المنظمات المجتمعية والمنظمات التي تقودها للقيام ب CLM
دعم تدخلات CLM في طلبات تمويل GC7
دعم الدعوة على أساس بيانات CLM

CLM
Communities - Governments
win-win



- الاجتماع مع المجتمعات حول الوصول إلى الخدمات وجودتها
التنسيق مع الجهات المانحة الأخرى والشركاء الفنيين من أجل التكامل
دعم التكنولوجيا المتنقلة والمنصات الرقمية لتسهيل تحليل وعرض بيانات CLM
تضمين تدخلات CLM واحتياجات المساعدة الفنية في طلبات التمويل



CLM SI: TA قصير
إلى طويل الأجل
لتحسين برامج CLM

المؤشرات
والمواقع

البروتوكولات
والأدوات

قاعدة بيانات
رقمية

C19RM CLM TA:
دعم فني قصير الأجل
لتعزيز برامج CLM وقدرته
المجتمعات

إنشاء حلقة تغذية
مرتدة ثنائية الاتجاه

تدقيق الجودة
وضمانها

التدريب على
الدعوة

تبادل الأدلة





Community-led monitoring can work anywhere in the world

https://www.youtube.com/watch?v=rHAQGbt_MYI



الرصد بقيادة المجتمع المحلي: نموذج مراصد فيروس نقص المناعة البشرية والعلاج في غرب أفريقيا



المشكلة: في عام 2017، لم يحصل سوى **40%** من المتعايشين مع فيروس نقص المناعة البشرية في غرب أفريقيا على **العلاج المضاد للفيروسات القهقرية**. وشملت التحديات نفاذ مخزون الأدوية، وضعف النظم الصحية، وحواجز حقوق الإنسان، وتدني نوعية الرعاية.



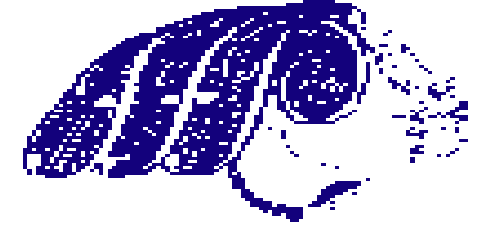
CLM: في فبراير 2017، أنشأت العلاقات العامة (ITPC) المرصد الإقليمي للعلاج المجتمعي في غرب إفريقيا. وتقوم 11 شبكة وطنية من الأشخاص المتعايشين مع فيروس نقص المناعة البشرية **برصد العلاج** في 103 مرافق صحية.



(التأثير) في مواقع المشروع:
نفاذ مخزون مختبر الحمل الفيروسي: من 17.2% إلى 6.5%
في 12 شهرا
معدل قمع الحمل الفيروسي: من 48.4% إلى 77.4% في
12 شهرا



- ما هي المشكلة؟
- كان على المرضى أن يدفعوا مقابل الفحوصات والعلاج ضد الملاريا والسل في بعض المراكز الصحية
 - مخزون من الفحوصات والأدوية المضادة لفيروس نقص المناعة البشرية والسل والملاريا



ما تم تنفيذه؟ تم تنفيذ CLM من يناير إلى ديسمبر 2022

- تم تنفيذ نهج متكامل لـ CLM لتحسين الوصول إلى العلاج وتوافره وجودته ضد فيروس نقص المناعة البشرية والسل والملاريا و COVID في 23 منطقة صحية و 3 مقاطعات (مانبيما وكينشاسا وكونغو الوسطى)
- تقوم المنظمات المجتمعية بزيارات صحية شهرية إلى المراكز الصحية والمراكز الصحية المجتمعية والأسر لتحديد أي مشكلة محتملة في الولادة
- تبادل المعلومات والدعوة لحل المشاكل



ما هي النتيجة؟

تم تخفيض المخزون في ACT من 31% إلى 20% في الصحة المراكز

خفض المدفوعات غير المبررة:

- من 4.1% إلى 0.7% للوصول إلى فحص الملاريا
- من 2.7% إلى 0.7% للحصول على علاج الملاريا
- من 7.0% إلى 0% للوصول إلى MILD
- من 4.1% إلى 1% للوصول إلى فحص السل



المراقبة التي يقودها المجتمع (CLM) ضد فيروس نقص المناعة البشرية/الإيدز في نيجيريا



القضايا:

- جودة الخدمة
- توافر خدمة فيروس نقص المناعة البشرية
- نفاذ الأدوية والسلع
- من مصاريف جيب
- وصمة العار والتمييز والنوع الاجتماعي وحقوق الإنسان مشاكل.



CLM في نيجيريا

المراقبة الروتينية على جودة الرعاية لفيروس نقص المناعة البشرية / السل والخدمات ذات الصلة ببروتوكول كيو تو، لتحديد الثغرات والعوائق التي تحول دون جودة خدمات العلاج (النهج الكمي والنوعي لجمع البيانات المستخدمة لجمع الأدلة للمناصرة واتخاذ القرار (في 235 منشأة صحية في جميع أنحاء البلاد ، تحليل نشر النتائج الرئيسية والمشاركة المناصرة في نهاية كل ربع سنة.

ميشيل أنج ، فينشي ، لا رينيسانس.

التأثير / النتائج:

- انخفض مخزون ARV من 1.2% في سبتمبر -نوفمبر 2022 إلى 0% في ديسمبر - 2022 فبراير 2023 دورة المراقبة.
- انخفض مخزون مختبر التحميل الفيروسي من 5.4% في عام 2022 إلى 0.3% في فبراير 2023.
- انخفض مخزون مجموعات الاختبار من 7.3% في عام 2022 إلى 1.3% في فبراير 2023.
- تم إسقاط وصمة العار والتمييز من العاملين في مجال الرعاية الصحية من 76.9% بين المصابين بفيروس نقص المناعة البشرية 47.7% ، تم إسقاط KP من 16.9% إلى 7.7%.
- أدى تنفيذ CLM إلى تطوير وإطلاق أول إطار وطني للمسؤولية المجتمعية (CLM).
- بناء القدرات /التدريب لـ 400 من الرعاية الصحية في جميع أنحاء البلاد حول سرية العميل والوصمة والتمييز والنوع الاجتماعي وحقوق الإنسان المتعلقة بالأشخاص المصابين بفيروس نقص المناعة البشرية و KPs.
- قدم CLM الحاجة إلى التوثيق المناسب في المرافق ، وإعادة تنشيط مجموعات الدعم ، وتحسين قضايا السرية وجودة الخدمات.



المراقبة التي يقودها المجتمع (CLM): OneImpact Pilot في Alimosho LGA، لاغوس ، نيجيريا

القضايا: مرض السل عند الأطفال (إشعار الحالة) انخفاض امتصاص (TPT)، وانخفاض مستوى الوعي بمرض السل ، وانخفاض مستوى الوعي بحقوق الأشخاص المصابين بالسل / عدم الوصول إلى العدالة ، ووصمة السل وانتهاك حقوق الإنسان.

CLM

باستخدام OneImpact، تم إجراء المسوحات المستهدفة في نقطة التحضير لتحديد الفجوات المحتملة في الاستجابة للسل خاصةً حول السل في مرحلة الطفولة و TPT بين المجموعات ذات الأولوية. كما سمح OneImpact بجمع المعلومات بشكل روتيني ، ورصد والاستجابة للعوائق التي تحول دون خدمات مكافحة السل عالية الجودة ، مثل وصمة العار وانتهاكات حقوق الإنسان في بيئات مختلفة.



متوفر في متجر Play ومتجر التطبيقات

المستجيب الأول / منفي CLM
بدء التدخلات وحل المشكلات على المستوى المحلي

برنامج السل الوطني

القرارات البرمجية والسياسات القائمة على الأدلة

النتائج من 10 مرافق للرعاية الصحية الأولية في Alimosho LGA، ولاية لاغوس ، نيجيريا
أكثر من 500 أطفال من الأشخاص الذين عولجوا من مرض السل كانوا تم فحصها وبدء العلاج الوقائي من السل (بدأ أكثر من 200 منهم خلال تدخل لمدة أسبوع واحد)

تم الوصول إلى أكثر من 380، 000 نيجيري بمعلومات عن السل ، TPT والوصمة عبر وسائل الإعلام الجماهيري OneImpact وحملة وسائل التواصل الاجتماعي.

كان أكثر من 600 شخص على علاج السل توعية بحقوقهم 49. حالات انتهاك حقوق الإنسان تم الإبلاغ عنها من خلال تأثير واحد وكلها تم تناولها من خلال التدخلات المستهدفة ،

تم توعية أكثر من 5000 طفل ومعلميهم وتزويدهم بمواد ملائمة لسياق السل الخاص بالتواصل والتغيير السلوكي والاجتماعي



Your country experiences on CLM

CLM is a bottom-up approach. That is why the end users at the community have been very helpful in opening up about their concerns in the service delivery point. The Network of People living with HIV in Nigeria (NEPWHAN)

The Community-Led Accountability Working Group (CLAW) has published research on Best practices of CLM. You can find it here in English: <https://oneill.law.georgetown.edu/wp-content/uploads/2022/09/CLAW-Best-Practices-in-Community-Led-Monitoring-EN.pdf>. More on CLAW: <https://healthgap.org/wp-content/uploads/2023/01/Community-Led-Accountability-Working-Group.pdf>

In Central America (El Salvador, Guatemala, Honduras and Panamá), a community-led monitoring has been developed in 2021 REDCA+ with PEPFAR support. See: <https://www.youtube.com/watch?v=UmtAg3rCKrU>. More info on REDCA+ CLM is available in Spanish information at <https://www.redca.org/proyecto-mlc/>

In Nicaragua, we work with the network of volunteers on malaria prevention and diagnosis

In Peru, the civil society has a digital platform called Sistema de vigilancia comunitaria www.sivictb.com. The patients use it to denounce actions in health establishments where they receive their treatment.

In DRC, health workers are asking for access to OneImpact. They are informed on how OneImpact works beforehand, and studies are currently being conducted to determine relevant indicators

In Tanzania- EGPAF, Exit Check Point Model - a QI initiative uses Community Health Workers at the facility to ensure all clients coming for HIV care services are checked to have received services as per national guidelines e.g. Viral Load test, Enhanced Adherence Session, TB Screening, Index testing and its cascade to name a few. EGPAF has this digitized using two-way SMS to collect high level data for decision making.

SUPPORT NEEDED

TA- capacity building on qualitative data analysis, visualisation and interpretation will be appreciated, as this is critical

We need more support in digital technology to improve CLM implementation

More on [#CommunityHealth@CountryLevel](#) on the [Global Fund's dedicated webpage](#).

[Share your questions and country experiences](#) on community health, to continue the discussion and increase our impact.

شكراً لكم

The Global Fund to Fight
AIDS, Tuberculosis and Malaria

+41 58 791 1700
theglobalfund.org