

# ICN<sup>1</sup> – Aperçu

Cliquez ici pour commencer

TheGlobalFund Partner Portal

Les ICN sont responsables de cette partie du processus relative aux DEIS.

TRANSMISSION

Le FONDS MONDIAL effectue ces étapes du processus relatif aux DEIS.

EXAMEN<sup>2</sup>

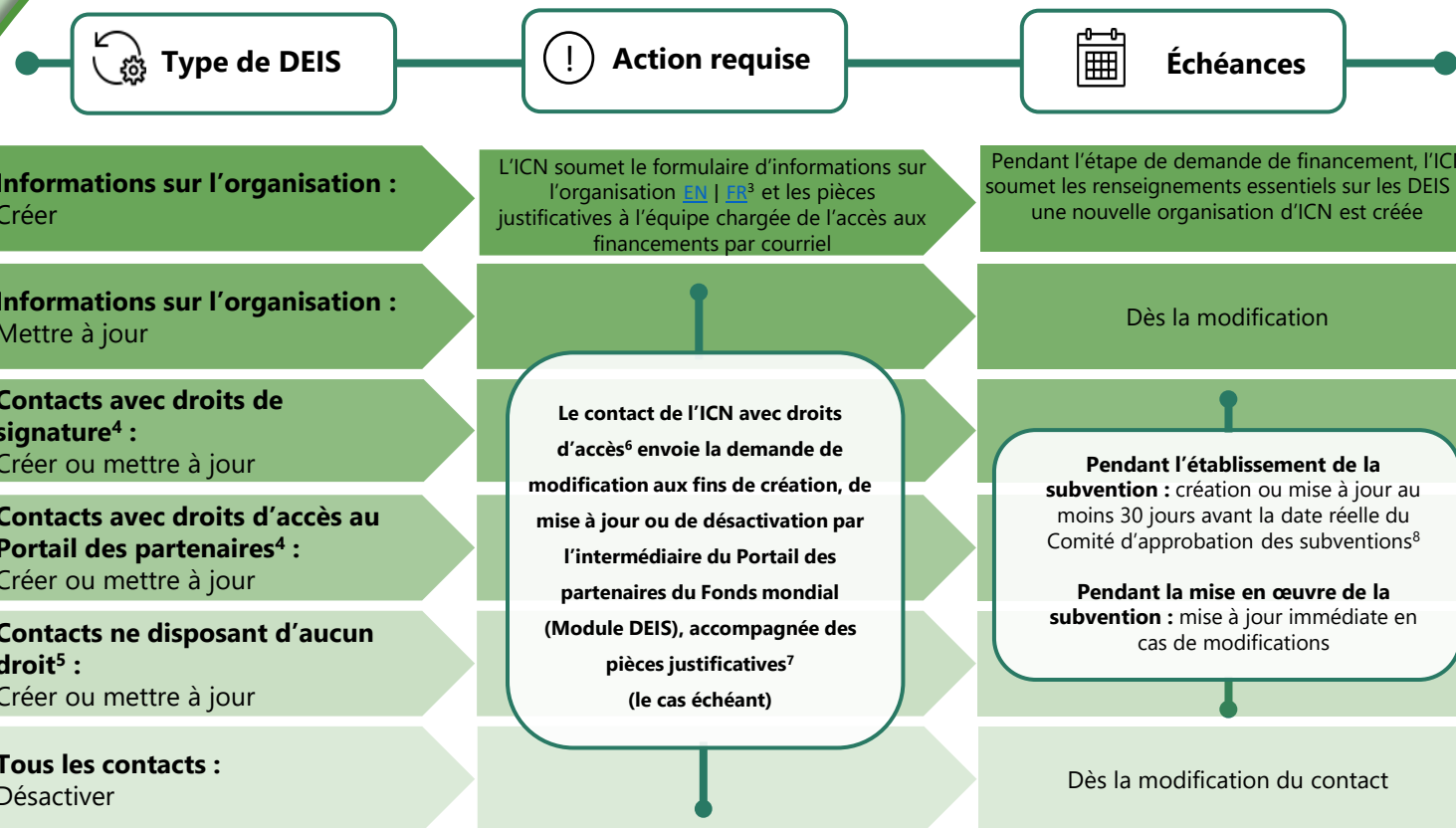
VALIDATION

Les DEIS à jour apparaissent sur le Portail des partenaires du Fonds mondial (Module DEIS).

Cliquez ici pour obtenir des ressources et des documents relatifs aux DEIS.



## QUE DOIVENT FAIRE LES ICN ?



<sup>1</sup> Comprend toute instance de coordination régionale, toute organisation régionale ou tout autre candidat, le cas échéant.

<sup>2</sup> À l'étape d'examen, le Fonds mondial peut rejeter une demande de modification. La demande de modification doit alors être présentée de nouveau pour un autre examen complet.

<sup>3</sup> Traduction de courtoisie uniquement. Merci de bien vouloir compléter et renvoyer la version anglaise de ce document.

<sup>4</sup> Les droits de signature, les droits de notification et les droits d'accès au Portail des partenaires sont présentés en détail dans la [note de politique opérationnelle sur les DEIS](#).

<sup>5</sup> Comprend les contacts dont les droits ont été restreints (p. ex. retrait des droits d'accès, de signature ou de notification).

<sup>6</sup> Le Fonds mondial crée le premier contact de l'ICN avec droits d'accès à la réception du formulaire d'informations sur l'organisation au cours de la création d'une nouvelle organisation.

<sup>7</sup> Voir l'annexe 3 de la [note de politique opérationnelle](#) sur les pièces justificatives requises.

<sup>8</sup> Pour en savoir plus sur les dates du Comité d'approbation des subventions correspondant à une subvention, contactez votre équipe de pays.