

---

# Avances, retos y prioridades

Asia occidental, meridional, sudoriental y oriental y el Pacífico y  
Oriente Medio y África septentrional (MENA)

---

6<sup>OS</sup> FOROS DE ASOCIADOS

# Índice

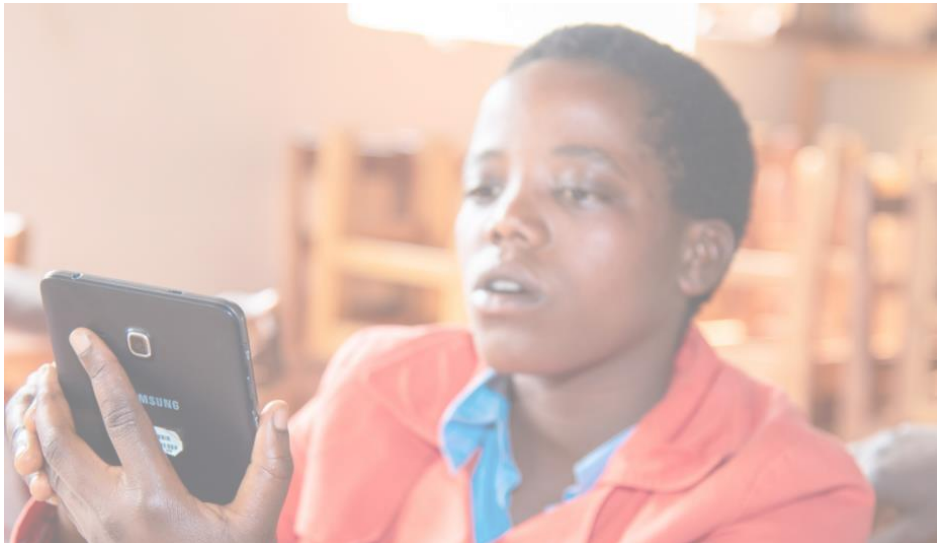
- Los Foros de Asociados: objetivos y contexto
- Avances, retos y prioridades regionales para el VIH, la tuberculosis y la malaria
- Avances, retos y prioridades regionales para construir SSRS, equidad, derechos humanos e igualdad de género
- Contexto regional: COVID-19, seguridad sanitaria mundial\*\* y el panorama general de salud y desarrollo

*\*\*Desde la última vez que se elaboró este documento, el Fondo Mundial ha cambiado su terminología, pasando de la seguridad sanitaria mundial a un enfoque centrado en la preparación y respuesta a la pandemia con el fin de reflejar las observaciones y deliberaciones del proceso de Desarrollo de la Estrategia en curso.*

# Objetivos de los Foros de Asociados

## La próxima Estrategia del Fondo Mundial

El Fondo Mundial está elaborando una Estrategia audaz, ambiciosa y ágil más allá de 2022 para acelerar los avances contra el VIH, la tuberculosis y la malaria y mejorar la salud global.



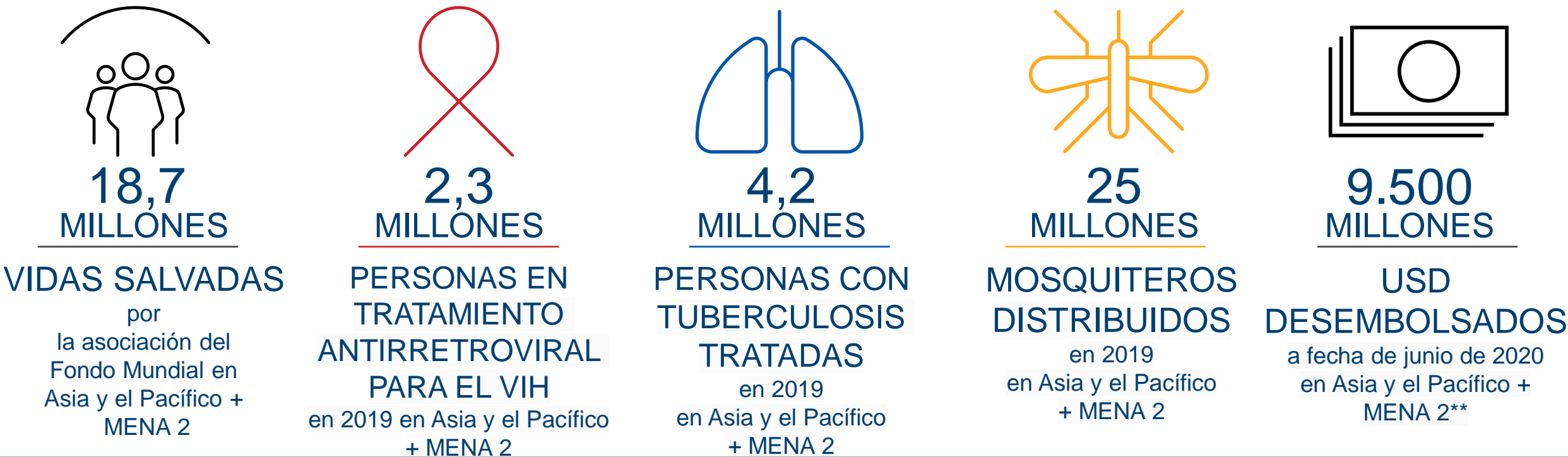
## Objetivos de los Foros de Asociados regionales

Este Foro de Asociados regional reunirá a representantes de Asia y el Pacífico y de Oriente Medio y África septentrional (MENA) con el objetivo de que compartan activamente su experiencia en la región para ayudar a definir las metas y las áreas de atención de la próxima Estrategia del Fondo Mundial.

# La asociación del Fondo Mundial

La asociación del Fondo Mundial está diseñada para acelerar el fin del VIH, la tuberculosis y la malaria como amenazas a la salud pública. Para ello, invierte más de 4.000 millones USD al año mediante subvenciones en más de 120 países. El Fondo Mundial trabaja en asociación con gobiernos, la sociedad civil, comunidades que viven con las enfermedades o que se ven afectadas por ellas, donantes, agencias técnicas, otras organizaciones donantes y el sector privado. El Fondo Mundial desempeña una labor clave para avanzar hacia la consecución de los Objetivos de Desarrollo Sostenible, especialmente el ODS3.

## Logros hasta la fecha en Asia y el Pacífico y MENA 2\*



\*Fuente: Análisis de información estratégica del Fondo Mundial. Asia y el Pacífico incluyen países de Asia occidental, meridional, oriental y el Pacífico. MENA 2 incluye a Irak, Jordania, Líbano, Palestina, Siria y Yemen \*\* USD desembolsados no incluyen los desembolsos para subvenciones multipaís.

Los 18,7 millones de vidas salvadas por la asociación del Fondo Mundial representan el 49% de la cifra total. Los 2,3 millones de personas en tratamiento antirretroviral representan el 11% de la cifra total. Los 4,2 millones de personas en tratamiento para la tuberculosis representan el 73% de la cifra total. Los 25 millones de mosquiteros distribuidos representan el 16% de la cifra total. Los 9.500 millones USD desembolsados representan el 21% de la cifra total.

# Avances hacia los Objetivos de Desarrollo Sostenible 2030 (ODS)


## ODS 3: Garantizar una vida sana y promover el bienestar para todos en todas las edades

Meta 3.3

Para 2030, **poner fin a las epidemias del sida, la tuberculosis, la malaria** y las enfermedades tropicales desatendidas y combatir la hepatitis, las enfermedades transmitidas por el agua y otras enfermedades transmisibles.

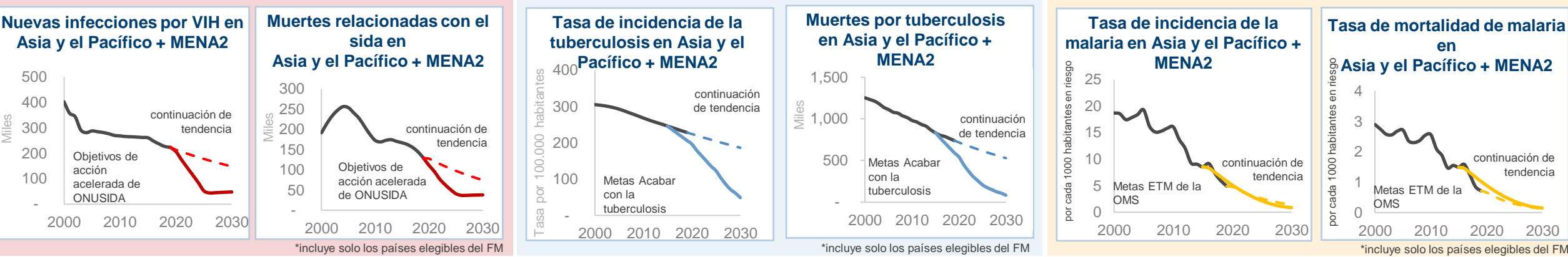
Meta 3.8

**Lograr la cobertura sanitaria universal**, en particular la protección contra los riesgos financieros, el acceso a servicios de salud esenciales de calidad y el acceso a medicamentos y vacunas seguros, eficaces, asequibles y de calidad para todos.

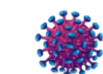


### Avances hacia 3.3: estamos alejados del rumbo para alcanzar las metas relacionadas con el VIH, la tuberculosis y la malaria para 2030


Aunque se ha avanzado mucho, siguen existiendo grandes deficiencias, especialmente en la reducción del número de nuevas infecciones.



Fuente: Análisis de información estratégica del Fondo Mundial



### La COVID-19 amenaza con revertir los logros y socavar los avances hacia las metas de 2030



The Global Fund  
6th Partnership Forums

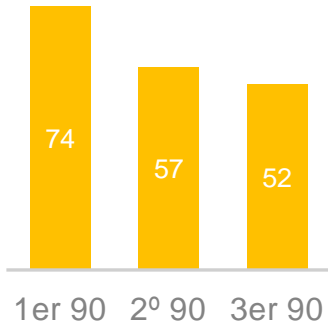
La pandemia de COVID-19 amenaza con revertir los logros extraordinarios que la Asociación del Fondo Mundial ha conseguido: los sistemas de salud y comunitarios están saturados, los programas de tratamiento y prevención se han interrumpido, y los recursos se han desviado.

5

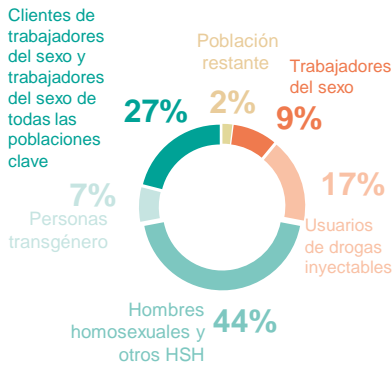
# VIH: Avances, retos y prioridades regionales en Asia y el Pacífico y MENA

## Asia y el Pacífico

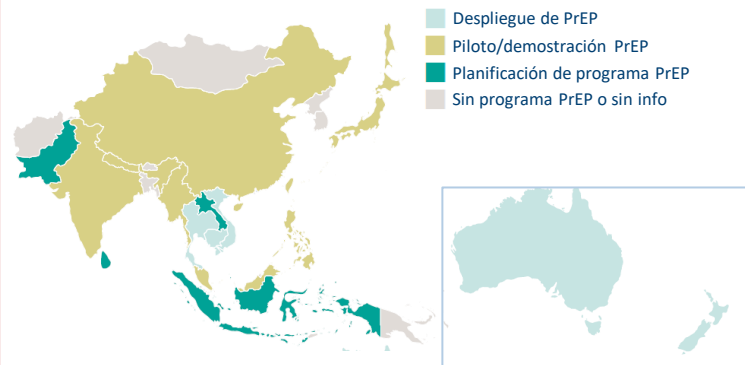
Avances hacia las metas 95-95-95, Asia y el Pacífico (2019) en países elegibles del Fondo Mundial



Distribución de nuevas infecciones por el VIH por población en Asia y el Pacífico (15-49 años) 2019



Situación de la disponibilidad de PrEP en Asia y el Pacífico (2019)



Fuentes de gráficos y mensajes clave: Informe mundial ONUSIDA 2020, análisis del Fondo Mundial | Acrónimos: TARV = tratamiento antirretroviral, SCV=supresión de la carga vírica en todas las personas seropositivas, PrEP = profilaxis previa a la exposición

## Mensajes clave: Asia y el Pacífico

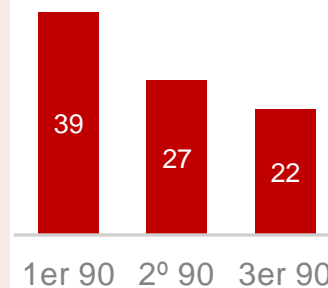
- **Los avances hacia las metas de 2030 son desiguales:** Camboya y Tailandia han alcanzado las metas, pero muchos otros países están lejos de hacerlo. En general, las nuevas infecciones se redujeron un 12% y las muertes descendieron un 29% entre 2010 y 2019.
- **Prevención:** es necesario abordar las deficiencias en la cobertura de la prevención y los impulsores estructurales de la infección, por ejemplo, ampliando la profilaxis previa a la exposición (PrEP) y los programas de reducción de daños dirigidos por la comunidad para llegar a las poblaciones clave y vulnerables.
- **Las poblaciones clave y sus parejas siguen estando desproporcionadamente afectadas:** representaban el 98% de las nuevas infecciones en la región en 2019.
- **Pruebas y tratamiento:** a pesar de los avances en las pruebas, la observancia del tratamiento y la supresión viral siguen siendo insuficientes en la región. Abordar los diagnósticos tardíos ofrece una oportunidad para seguir avanzando.
- **Fortalecer la integración de las intervenciones de derechos humanos** para hacer frente a la discriminación y la estigmatización que obstaculizan los servicios. En Asia oriental y el Pacífico, los hombres homosexuales y otros hombres que tienen relaciones sexuales con hombres representaban el 44% de las nuevas infecciones en 2019.

## Mensajes clave: MENA

- **Alejados del rumbo para alcanzar las metas de 2030** en MENA: las nuevas infecciones han aumentado un 22% desde 2010.
- **Las poblaciones clave y sus parejas** siguen estando desproporcionadamente afectadas: 97% de nuevas infecciones en 2019.
- **Fortalecer la integración de las intervenciones de derechos humanos y ampliar los programas de prevención:** abordar las leyes represivas, la estigmatización y la discriminación que obstaculizan los servicios y los determinantes sociales que aumentan la incidencia.

## Oriente Medio y África septentrional (MENA)

Avances hacia las metas 95-95-95 (2019) en países elegibles del Fondo Mundial



Distribución de nuevas infecciones por el VIH por población en MENA (15-49 años) 2019





# TUBERCULOSIS: Avances, retos y prioridades regionales en Asia y el Pacífico y MENA

## Mensajes clave: Asia y el Pacífico

- Alejados de las metas de Acabar con la tuberculosis para 2030:** en 2019, Asia sudoriental (ASO) tenía la mayor proporción mundial de personas con tuberculosis (44%). El Pacífico Occidental (PO), la tercera (18%). La incidencia se redujo un 8,7% en ASO y un 6,1% en el PO entre 2010 y 2019, mientras que las muertes descendieron un 10% y 17% respectivamente.
- Grandes avances en lo que respecta a la implicación del sector privado en la región,** un aspecto esencial para cumplir las metas de la estrategia Acabar con la tuberculosis.
- La detección de la tuberculosis y el TPT entre personas que viven con el VIH son insuficientes:** en ASO, la cobertura del TPT entre personas que viven con el VIH fue tan solo del 15% en 2019.
- TB MDR/RR:** las regiones de ASO y el PO tienen las dos tasas más bajas de éxito del tratamiento de tuberculosis (52% y 58% en 2019).
- Es necesario centrar los esfuerzos en **detectar y tratar nuevos casos de tuberculosis y tuberculosis farmacorresistente, especialmente en grupos vulnerables y de alto riesgo.** A pesar de los avances, cuatro países de la región representan el 42% de la brecha mundial entre la incidencia y la notificación.

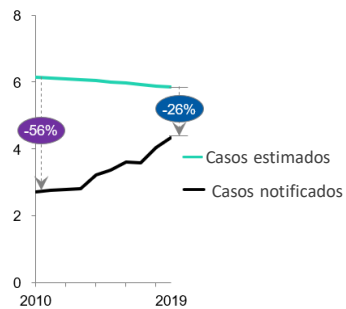
## Mensajes clave: MENA

- Alejados del rumbo para alcanzar las metas de 2030:** en la región del Mediterráneo oriental de la OMS, la incidencia de la tuberculosis se redujo un 3,5% y las muertes un 11% desde 2010 a 2019.
- La tasa de éxito del tratamiento es elevada (un 91%), pero la detección de casos y el TPT entre personas que viven con el VIH siguen siendo insuficientes. Es necesario centrarse en detectar y tratar casos de tuberculosis no diagnosticados, especialmente en grupos vulnerables y de alto riesgo:** no se notifica el 75% de los casos de personas con tuberculosis asociada con el VIH. En la región del Mediterráneo oriental, la proporción de pacientes seropositivos que fallecieron durante el tratamiento de la tuberculosis alcanzó el 10%, comparado con el 2% en todos los casos nuevos y recaídas.

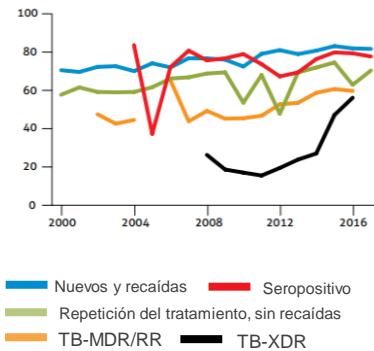
## Asia y el Pacífico

### Personas con tuberculosis no detectada en Asia y el Pacífico (2019)

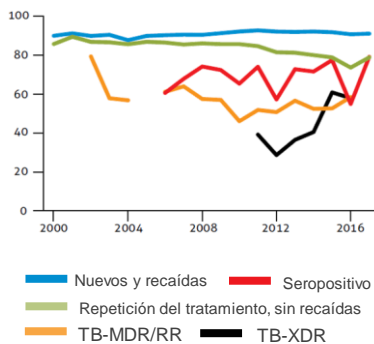
Notificación de casos de TB comparados con incidencias estimadas de TB (m) en países elegibles del FM



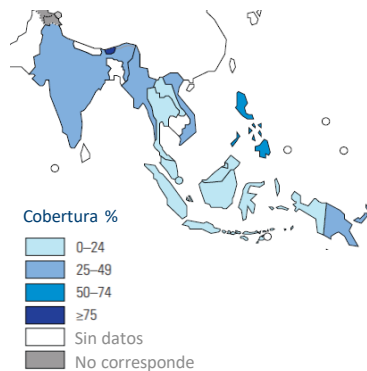
### Tasa de éxito del tratamiento (%) en la Región de Asia Sudoriental de la OMS, 2000-2018



### Tasa de éxito del tratamiento (%) en la Región del Pacífico Occidental de la OMS, 2000-2018



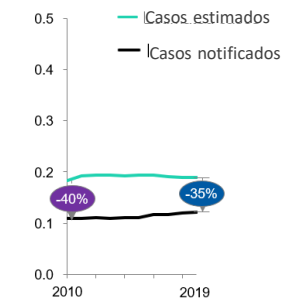
### Cobertura del TPT entre personas seropositivas que comenzaron el TARV (2019)



Fuentes de gráficos y mensajes clave: Global TB Report 2020 (OMS), Global TB Report 2019 (OMS), análisis del Fondo Mundial, BMC Medicine 2020, artículo 163. Acrónimos: ASO = Asia sudoriental TB = tuberculosis, DR = farmacorresistente, DS= farmacosensible, MDR= multirresistente; RR= resistente a la rifampicina, XDR = extremadamente resistente, TPT= tratamiento preventivo de la tuberculosis, TARV = tratamiento antirretroviral

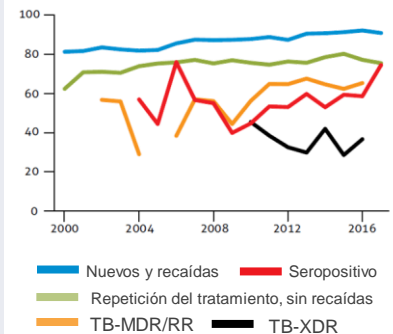
## Región Med. or. OMS

Personas con TB no detectada (2019) Notificación de casos de TB comparados con incidencias estimadas de TB (m) en países elegibles del FM



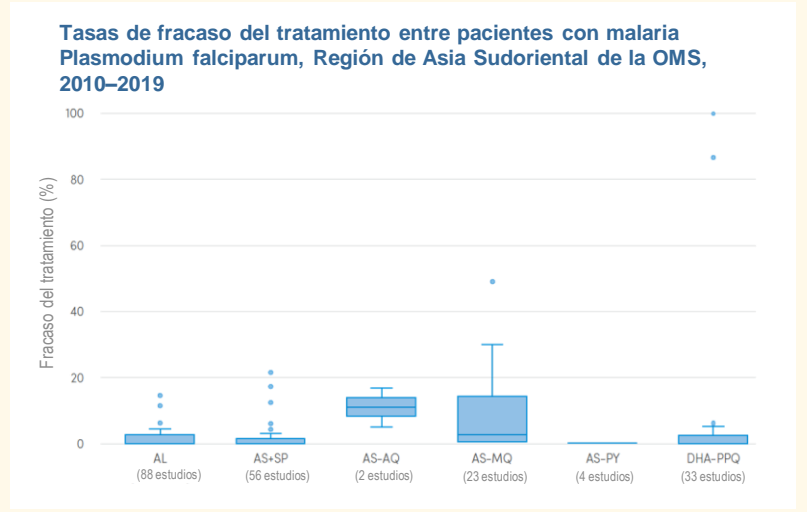
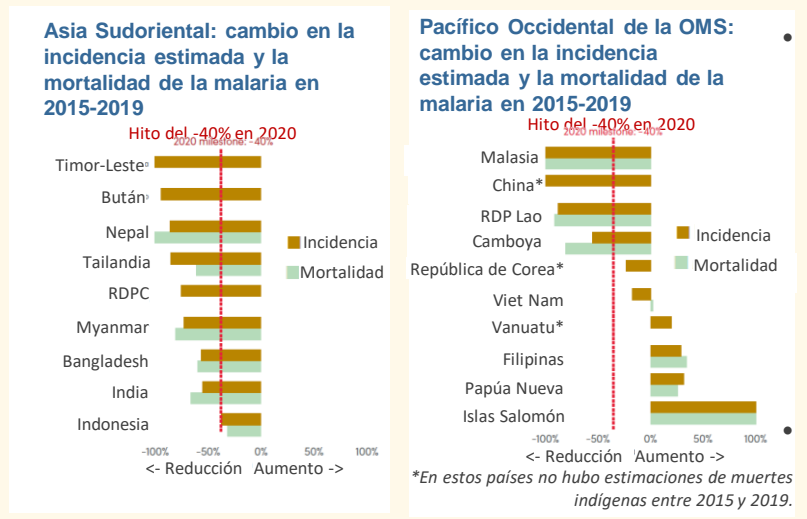
## MENA

Tasa de éxito del tratamiento (%) en el Mediterráneo oriental de la OMS, 2000-2018



# Malaria: Avances, retos y prioridades regionales en Asia y el Pacífico y MENA

## Asia y el Pacífico



Fuentes de gráficos y mensajes clave: World Malaria Report 2020 (OMS). Acrónimos: AL = artemetero-lumefantrina; AS-AQ= artesunato-amodiaquina; AS-MQ = artesunato-mefloquina; AS+SP = artesunato-sulfadoxina-pirimetamina; AS-PY = artesunato-pironaridina; DHA-PPQ = dihidroartemisinina-piperaquina; P. falciparum, PO = Pacífico Occidental

## Mensajes clave: Asia y el Pacífico

**Los avances hacia las metas de la Estrategia Técnica Mundial (ETM) son desiguales:** la reducción de la incidencia (73%) y de las muertes (74% en) en Asia Sudoriental (ASO) fue la mayor de la región entre 2000 y 2019. Todos los países en ASO están en camino de alcanzar las metas de la ETM para 2020, excepto Indonesia, donde la mortalidad se ha reducido un 37%. En la región del Pacífico Occidental (PO) la incidencia ha aumentado un 5% y las muertes se han reducido un 10% desde 2010.

Para acelerar los avances será necesario **optimizar las estrategias y los enfoques innovadores**, tanto en la **prestación de las intervenciones disponibles como en herramientas y enfoques nuevos**, así como **aumentar las inversiones**.

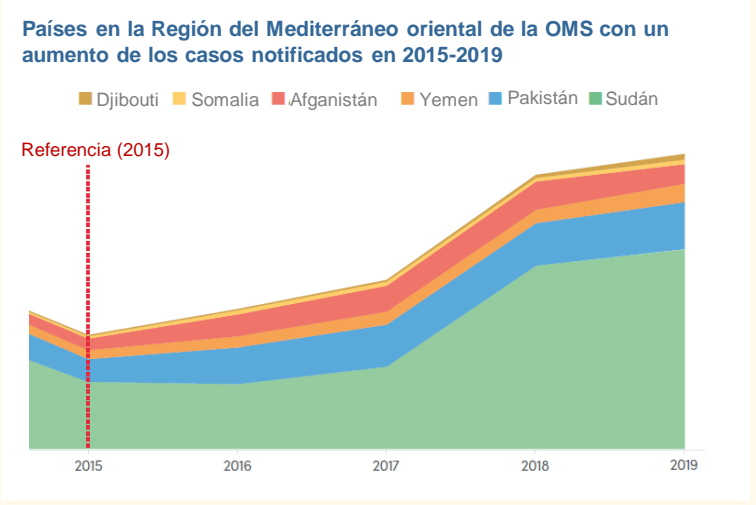
**La resistencia a los fármacos y a los insecticidas está repercutiendo en el futuro de la malaria:** la tasa de fracaso del tratamiento de artemetero/lumefantrina superó el 10% en tres estudios de ASO. En los países de la subregión del Gran Mekong, se registraron múltiples fracasos de la terapia combinada con artemisinina y resistencia de los vectores a los piretroides.

**La movilización de recursos nacionales es importante para mantener el financiamiento de la malaria**, que ha descendido en ASO y en el PO.

## Mensajes clave: MENA

- Alejados del rumbo para alcanzar las metas de 2030:** la incidencia de la malaria en la región del Mediterráneo oriental creció un 15% entre 2010 y 2019, mientras que las muertes aumentaron un 16% en el mismo periodo. Argelia fue declarado libre de malaria en 2019.
- Las emergencias humanitarias, los desplazamientos y la fragilidad han impactado en los avances contra la malaria** en MENA, junto con **factores climáticos**, que han causado inundaciones frecuentes, especialmente en Somalia, Sudán y Yemen.

## MENA

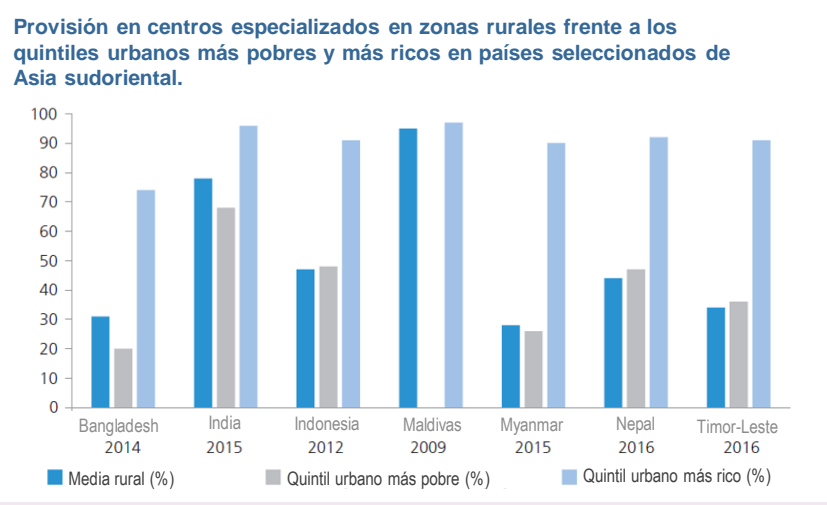
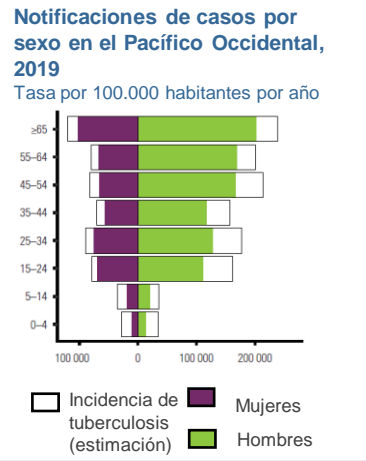
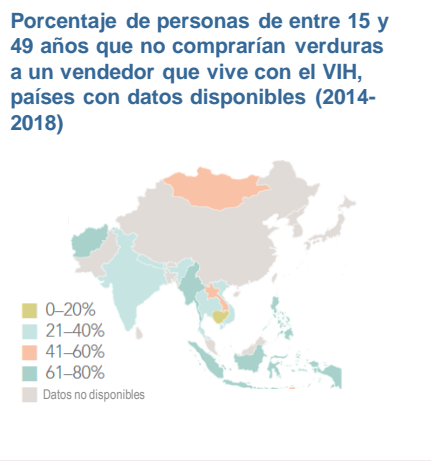






# Equidad, derechos humanos y género: Avances, retos y prioridades regionales en Asia y el Pacífico

## Asia y el Pacífico



Fuentes de gráficos y mensajes clave: ONUSIDA 2020, Global TB Report 2020 (OMS), Informe de la cobertura sanitaria universal 2019 (OMS), UHC South-East Asia Report 2019 (OMS)

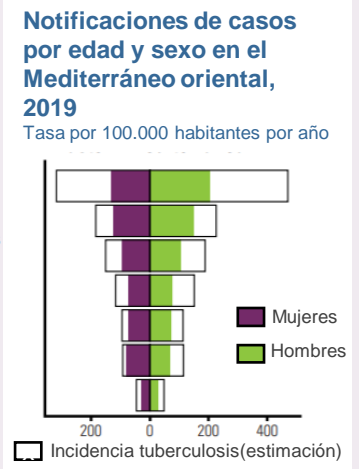
## Mensajes clave: Asia y el Pacífico

- **Persisten desigualdades** clave en lo que respecta a ingresos, ubicación geográfica, edad, sexo, etc., que perpetúan los obstáculos en el acceso a la prevención, la atención y el tratamiento de calidad, así como en los resultados sanitarios.
- **El Fondo Mundial pretende utilizar sus fondos para hacer frente a los obstáculos para la equidad y los derechos humanos**, trabajando en asociación con organizaciones comunitarias y de la sociedad civil. En el Pacífico Occidental, el quintil más pobre tiene ahora menor cobertura en áreas urbanas.
- **Es esencial superar los obstáculos relacionados con los derechos humanos:** en Asia y el Pacífico, en 44% de las nuevas infecciones por el VIH se dan entre hombres homosexuales y otros hombres que tienen relaciones sexuales con hombres. Indonesia, Filipinas y Nepal forman parte de la **iniciativa Breaking Downs Barriers del Fondo Mundial**, que facilita apoyo intensivo para hacer frente a los obstáculos relacionados con los derechos humanos en el ámbito sanitario.
- Los hombres tienen más probabilidades de contraer la tuberculosis, pero menos de acceder a los servicios en la región.

## Mensajes clave: MENA

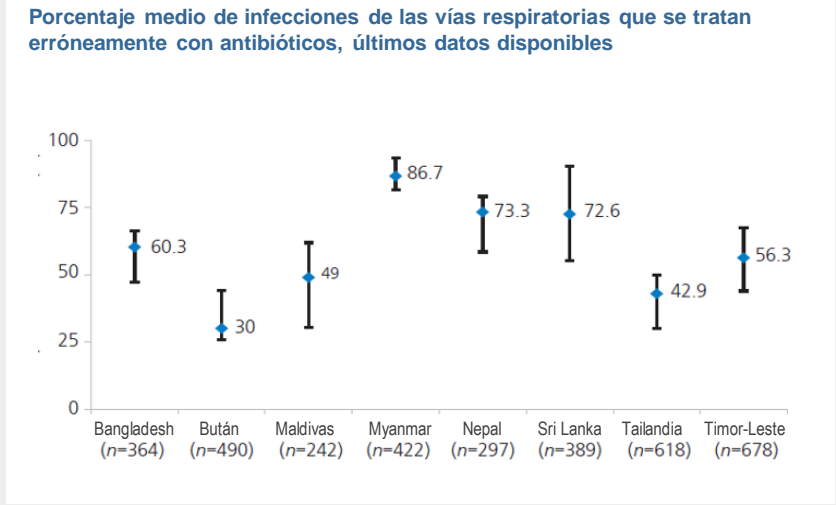
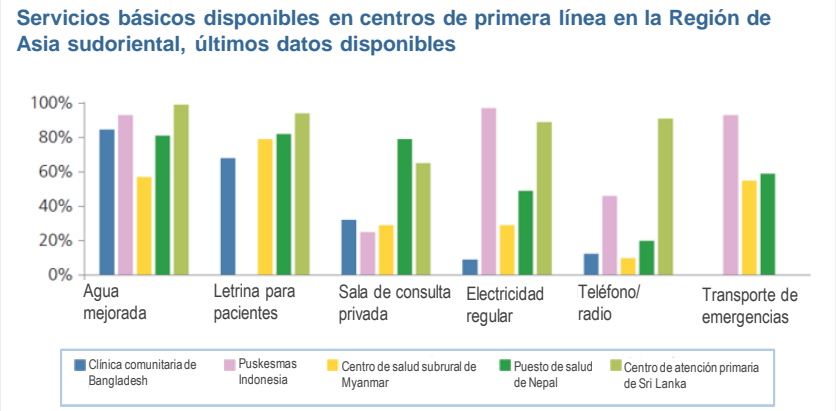
- **Es necesario abordar los obstáculos de la estigmatización y la discriminación en los servicios de salud:** las mujeres que viven con el VIH o afectadas por el virus en la región son especialmente vulnerables a la violencia de género y a la estigmatización.
- **Los obstáculos relacionados con los derechos humanos, incluidas leyes y políticas represivas, afectan a las mujeres y a las poblaciones clave.** Es necesario ampliar las iniciativas de promoción. Túnez forma parte de la iniciativa Breaking Down Barriers del Fondo Mundial, que facilita apoyo para hacer frente a estos y otros obstáculos.

## MENA



# COVID-19 y seguridad sanitaria mundial en Asia y el Pacífico

## Asia y el Pacífico



Fuentes de gráficos y mensajes clave: UHC South-East Asia Monitoring Report 2019 (OMS) COVID-19 crisis response in MENA (OCDE), Nature Asia, junio 2020, Navigating COVID-19 in Asia and the Pacific (Asian Development Bank), Mecanismo de respuesta a la COVID-19 del Fondo Mundial. Acrónimos: AMR = resistencia a los antibióticos, MERS = coronavirus causante del síndrome respiratorio de Oriente Medio, SARS = síndrome respiratorio agudo severo, C19RM = Mecanismo de respuesta a la COVID-19

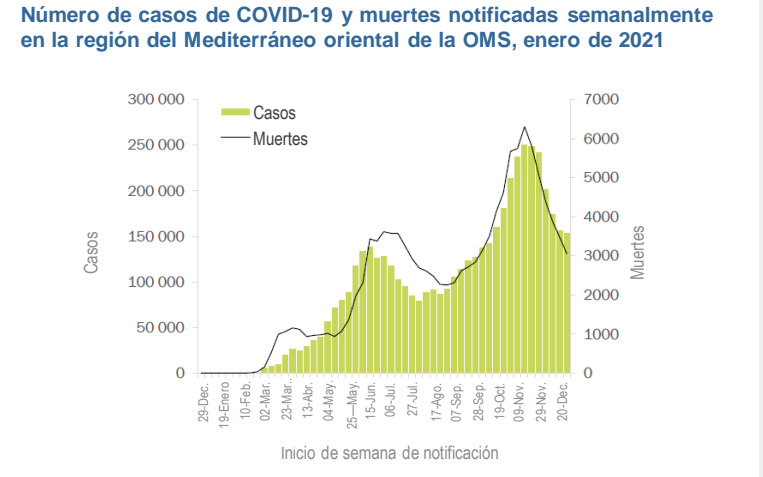
## Mensajes clave: Asia y el Pacífico

- La COVID-19 está teniendo un impacto catastrófico en las **comunidades más vulnerables** y pone **en peligro los logros conseguidos** en la lucha contra el VIH, la tuberculosis y la malaria.
- El C19RM del Fondo Mundial había aprobado unos **87,7 millones** para Asia y el Pacífico a fecha de enero de 2021.
- Las **poblaciones vulnerables están desproporcionadamente afectadas en la región**: entre ellas están las personas que trabajan en el sector informal o en trabajos poco cualificados, los ancianos y las mujeres. Las lecciones aprendidas del brote de SARS en 2000 demostraron que las catástrofes sanitarias aumentan la desigualdad de ingresos y que es necesario invertir en sistemas de salud para mitigar su impacto.
- La **RAB es una amenaza cada vez mayor**: la región del Gran Mekong se ha convertido en un punto crítico de resistencia a los medicamentos contra la malaria, y la densidad de población y la contaminación en la región están contribuyendo a un aumento de las enfermedades respiratorias que se tratan erróneamente con antibióticos.

## Mensajes clave: MENA

- La **pandemia de COVID-19 está tensionando los sistemas de salud más frágiles de MENA**. A fecha de enero de 2021, el C19RM del Fondo Mundial había aprobado 3,3 millones de fondos para la región.
- El reciente brote de **MERS** demostró la efectividad de las inversiones de preparación.
- Los **más vulnerables están desproporcionadamente afectados en la región MENA**, una situación agravada por la fragilidad, los desplazamientos y los flujos de refugiados.

## MENA



# ¡GRACIAS!

An aerial view of a large, colorful mosaic floor, likely in a public space. The mosaic is composed of many small, square tiles in various colors, including red, blue, green, and yellow. The tiles are arranged in a grid pattern, with some larger tiles in the center and smaller ones towards the edges. The overall effect is a vibrant, multi-colored surface.

Esperamos sus observaciones en los  
6<sup>os</sup> Foros de Asociados